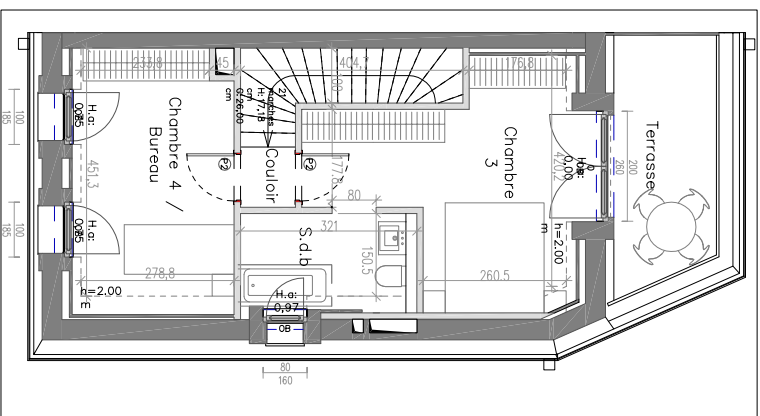
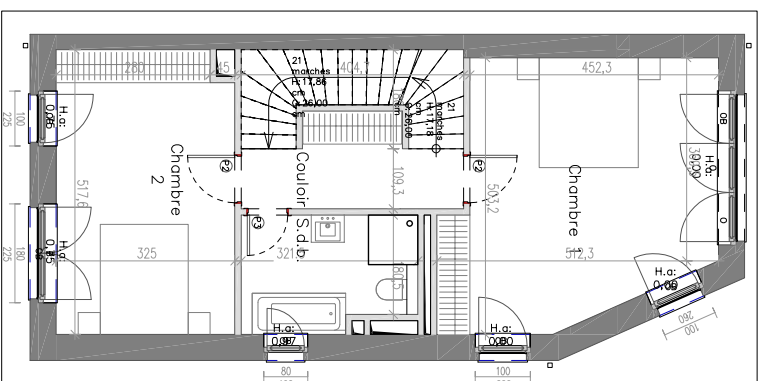
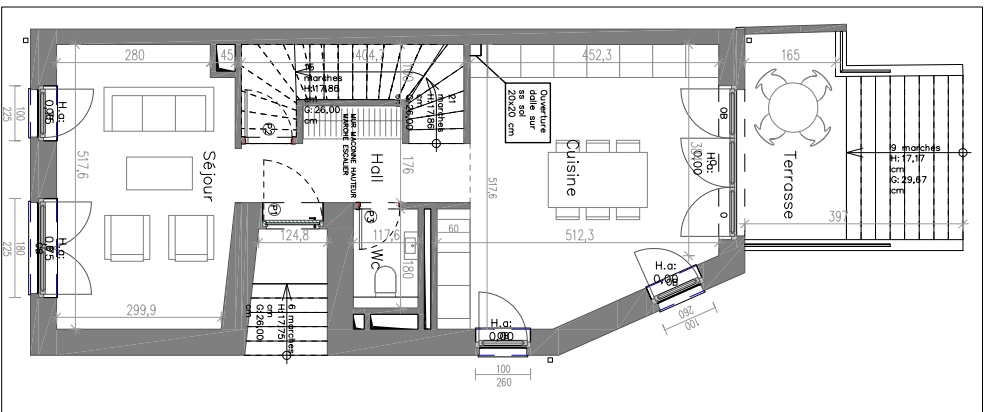
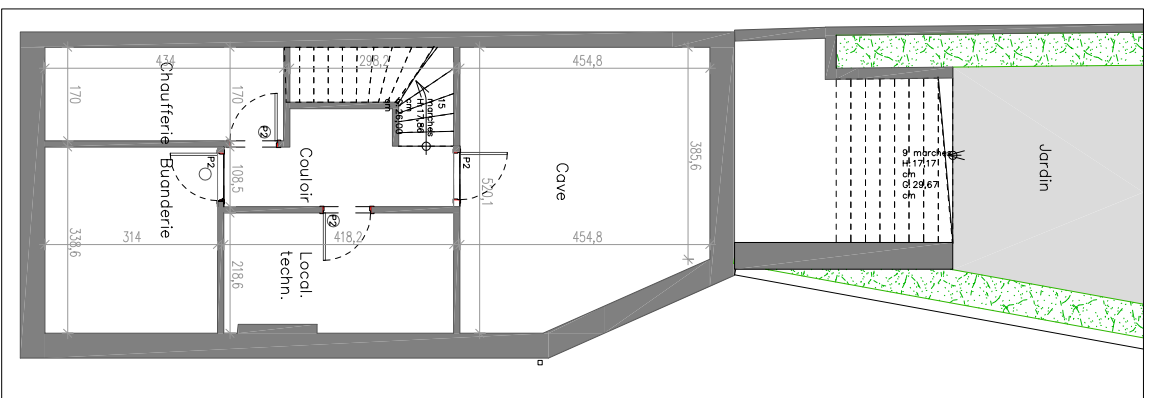


23/5/2018

« Bon pour l'isolement  
et sans d'ouverture des portes. »



<b>LEGENDE</b>	
HSP	=Hauteur sous plafond
B	=Chassis de fenêtre battant
CB	=Chassis de fenêtre basculant battant
F	=Chassis de fenêtre fixe
	=Mur porteur/Mur sep /Mur gaine tech
	=Mur de cloisonnement
	=Gaine technique
<b>Type de porte intérieure</b>	<b>Dimensions port</b>
P1	101,0x213,0
P2	88,5x213,0
P3	76,0x213,0
	85,0x211,0
	73,5x211,0



Sous-sol

$$HSP = 2.20 \text{ m}$$

Rez-de-chaussée

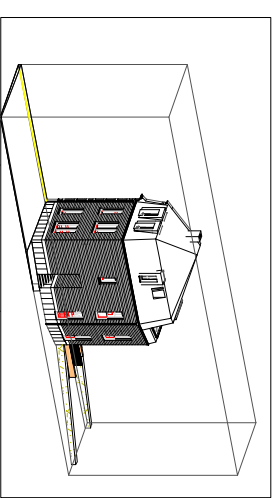
$$HSP = 3.25 \text{ m}$$

Etage 1

$$HSP = 3.28 \text{ m}$$

Etage 2

HSP = 2.50 m/ Variable



## INFORMATISÉS RELATIVES AUX PLANS DE VENTE

1. Les cibles sont données à titre indicatif et peuvent subir de légères modifications selon les tolérances légèrement admissibles.
2. Les appareils sonaires réglés sur le plan de vente sont prévus en base. Les toniques et types sont indiqués dans la notice descriptive du bâtiment.
3. Le sens d'ouverture de la porte peut être modifié.
4. L'aménagement de la cuisine est donné à titre d'exemple. Celui-ci ne fait pas partie des prestations.
5. Les autres détails et détails de tout objet mobilier est donnée à titre d'exemple. Celui-ci ne fait pas partie de la vente.
6. Les planificateurs sont données à titre indicatif.
7. Les planificateurs sont données à titre indicatif.
8. Les planificateurs sont données à titre indicatif.
9. Les planificateurs sont données à titre indicatif.
10. Les planificateurs sont données à titre indicatif.
11. Les planificateurs sont données à titre indicatif.
12. Les planificateurs sont données à titre indicatif.
13. Les planificateurs sont données à titre indicatif.
14. Les planificateurs sont données à titre indicatif.
15. Les planificateurs sont données à titre indicatif.
16. Les planificateurs sont données à titre indicatif.
17. Les planificateurs sont données à titre indicatif.
18. Les planificateurs sont données à titre indicatif.
19. Les planificateurs sont données à titre indicatif.
20. Les planificateurs sont données à titre indicatif.
21. Les planificateurs sont données à titre indicatif.
22. Les planificateurs sont données à titre indicatif.
23. Les planificateurs sont données à titre indicatif.
24. Les planificateurs sont données à titre indicatif.
25. Les planificateurs sont données à titre indicatif.
26. Les planificateurs sont données à titre indicatif.
27. Les planificateurs sont données à titre indicatif.
28. Les planificateurs sont données à titre indicatif.
29. Les planificateurs sont données à titre indicatif.
30. Les planificateurs sont données à titre indicatif.
31. Les planificateurs sont données à titre indicatif.
32. Les planificateurs sont données à titre indicatif.
33. Les planificateurs sont données à titre indicatif.
34. Les planificateurs sont données à titre indicatif.
35. Les planificateurs sont données à titre indicatif.
36. Les planificateurs sont données à titre indicatif.
37. Les planificateurs sont données à titre indicatif.
38. Les planificateurs sont données à titre indicatif.
39. Les planificateurs sont données à titre indicatif.
40. Les planificateurs sont données à titre indicatif.
41. Les planificateurs sont données à titre indicatif.
42. Les planificateurs sont données à titre indicatif.
43. Les planificateurs sont données à titre indicatif.
44. Les planificateurs sont données à titre indicatif.
45. Les planificateurs sont données à titre indicatif.
46. Les planificateurs sont données à titre indicatif.
47. Les planificateurs sont données à titre indicatif.
48. Les planificateurs sont données à titre indicatif.
49. Les planificateurs sont données à titre indicatif.
50. Les planificateurs sont données à titre indicatif.
51. Les planificateurs sont données à titre indicatif.
52. Les planificateurs sont données à titre indicatif.
53. Les planificateurs sont données à titre indicatif.
54. Les planificateurs sont données à titre indicatif.
55. Les planificateurs sont données à titre indicatif.
56. Les planificateurs sont données à titre indicatif.
57. Les planificateurs sont données à titre indicatif.
58. Les planificateurs sont données à titre indicatif.
59. Les planificateurs sont données à titre indicatif.
60. Les planificateurs sont données à titre indicatif.
61. Les planificateurs sont données à titre indicatif.
62. Les planificateurs sont données à titre indicatif.
63. Les planificateurs sont données à titre indicatif.
64. Les planificateurs sont données à titre indicatif.
65. Les planificateurs sont données à titre indicatif.
66. Les planificateurs sont données à titre indicatif.
67. Les planificateurs sont données à titre indicatif.
68. Les planificateurs sont données à titre indicatif.
69. Les planificateurs sont données à titre indicatif.
70. Les planificateurs sont données à titre indicatif.
71. Les planificateurs sont données à titre indicatif.
72. Les planificateurs sont données à titre indicatif.
73. Les planificateurs sont données à titre indicatif.
74. Les planificateurs sont données à titre indicatif.
75. Les planificateurs sont données à titre indicatif.
76. Les planificateurs sont données à titre indicatif.
77. Les planificateurs sont données à titre indicatif.
78. Les planificateurs sont données à titre indicatif.
79. Les planificateurs sont données à titre indicatif.
80. Les planificateurs sont données à titre indicatif.
81. Les planificateurs sont données à titre indicatif.
82. Les planificateurs sont données à titre indicatif.
83. Les planificateurs sont données à titre indicatif.
84. Les planificateurs sont données à titre indicatif.
85. Les planificateurs sont données à titre indicatif.
86. Les planificateurs sont données à titre indicatif.
87. Les planificateurs sont données à titre indicatif.
88. Les planificateurs sont données à titre indicatif.
89. Les planificateurs sont données à titre indicatif.
90. Les planificateurs sont données à titre indicatif.
91. Les planificateurs sont données à titre indicatif.
92. Les planificateurs sont données à titre indicatif.
93. Les planificateurs sont données à titre indicatif.
94. Les planificateurs sont données à titre indicatif.
95. Les planificateurs sont données à titre indicatif.
96. Les planificateurs sont données à titre indicatif.
97. Les planificateurs sont données à titre indicatif.
98. Les planificateurs sont données à titre indicatif.
99. Les planificateurs sont données à titre indicatif.
100. Les planificateurs sont données à titre indicatif.

## INFORMATIONS RELATIVES AUX PLANS DE VENTE

S.d.b	5,75 m <sup>2</sup>
Couloir	1,10 m <sup>2</sup>
Chambre 4 / Bureau	12,63 m <sup>2</sup>
Chambre 3	17,01 m <sup>2</sup>
Terrasse	9,22 m <sup>2</sup>

VIVRE SANS VOITURE – LIMPERSBERG  
Lot N° 14  
Maison unifamiliale

Maison unifamiliale

SURFACE TERRAIN	192,51 m <sup>2</sup>
SURFACE TOTALE	148,17 m <sup>2</sup>
HSP	VARIABLE

## SURFACE DES LOCAUX

Couloir	6,11 m <sup>2</sup>
Local. techn.	9,14 m <sup>2</sup>

Local. techn.

**tracol immobilier S.A.**

Siege social Z.I. Rohlach • L-5280 Sandweiler

**Bureaux commerciaux :** 6, rue Jos. Kieffer • L-4176 Esch-sur-Alzette

T(+352) 26 58 60 - 1 • F(+352) 26 58 34 16

info@tracol.lu • www.tracol-immo.lu

info@tracol.lu • [www.tracol-immo.lu](http://www.tracol-immo.lu)



FABECK ARCHITECTES

WWW.FABECKARCHITECTES.LU