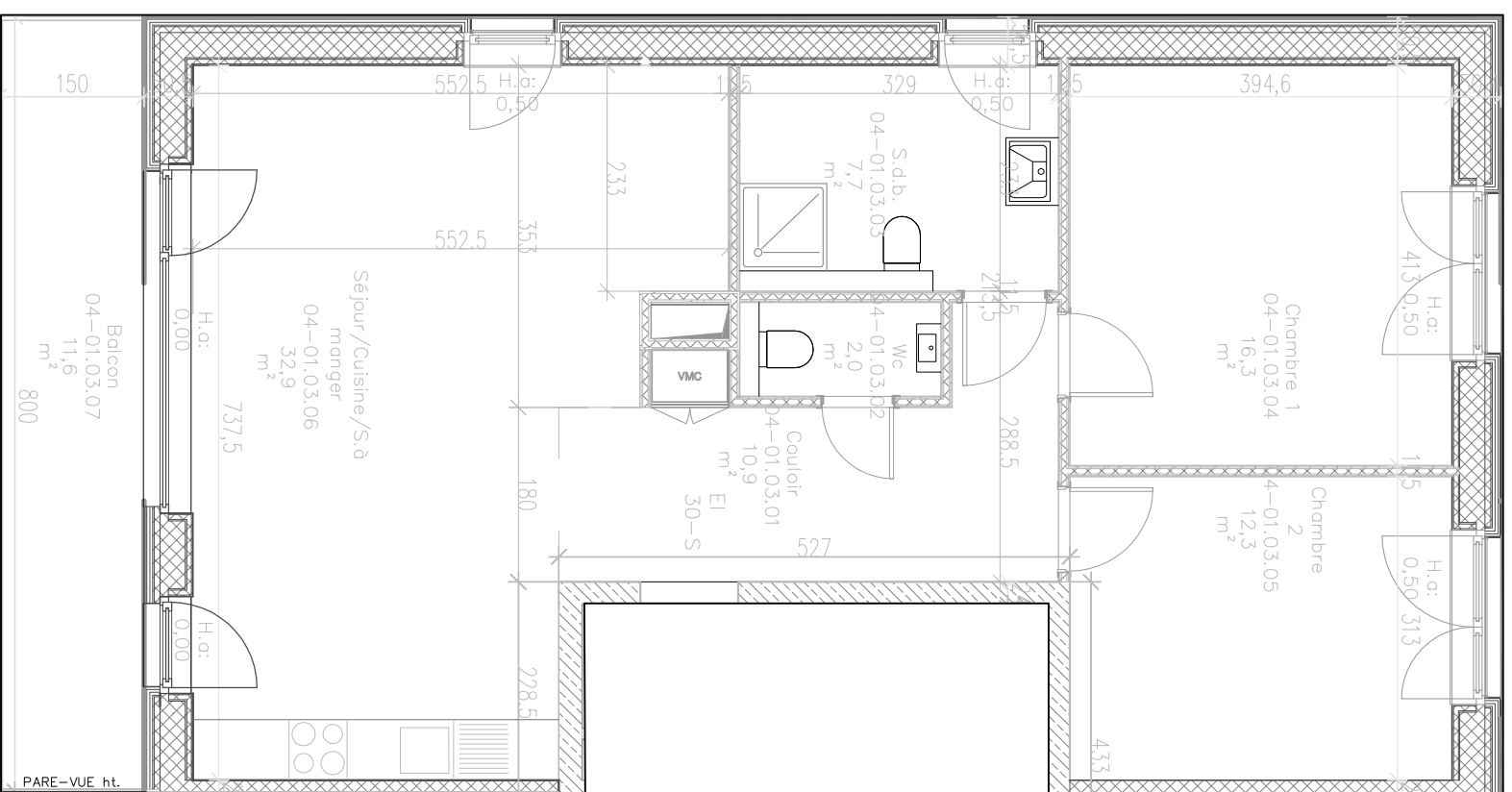


Lot N°04  
Appartement 04.01.03

NIVEAU	R+1
SURFACE TOTALE	85,36 m <sup>2</sup>
HSFP	2,60 m
SURFACE DES LOCAUX	
Couloir	10,95 m <sup>2</sup>
WC	2,01 m <sup>2</sup>
S.d.b	7,70 m <sup>2</sup>
Chambre 1	16,29 m <sup>2</sup>
Chambre 2	12,35 m <sup>2</sup>
Séjour/Cuisine/S à manger	32,90 m <sup>2</sup>
Balcon	11,58 m <sup>2</sup>



INFORMATIONS RELATIVES AUX PLANS DE VENTE

1. Les cotes sont données à titre indicatif et peuvent subir de légères modifications selon les tolérances légalement admissibles.
2. Les appareils sanitaires, rejets, sur le plan, de vente sont prévus en base. Les marques et types sont indiqués dans la notice descriptive du bâtiment.
3. Le sens d'ouverture de porte peut être modifié.
4. L'aménagement de la cuisine est donné à titre d'exemple. Celui-ci ne fait pas partie de la vente.
5. La fourniture des placards ou de tout autre mobilier est donnée à titre d'exemple. Celui-ci ne fait pas partie de la vente.
6. Les plantations sont données à titre indicatif.
7. Les épaisseurs des murs reprises sur le plan sont brutes et ne tiennent pas compte des couches d'enduit de finition (épaisseur environ 1 cm par face).
8. L'appartement est équipé d'une ventilation double flux permettant un renouvellement d'air continu. Des bouches de pulsion et d'extraction seront positionnées à différents endroits en plafond (non représentée sur ce plan) suivant le concept du bureau d'études techniques.
9. Les tableaux individuels électrique et multimédia ne sont pas représentés sur plan mais seront positionnés dans un dégagement à l'entrée de l'appartement. La position sera à valider par le client lors de la discussion avec l'électricien.



NB: Planification sous réserve de modification technique. Chaque révision annule et remplace les plans précédents. Ce plan ne peut être transmis à un tiers sans l'autorisation de l'auteur. Les surfaces affichées sont des surfaces indicatives et peuvent différer par rapport aux surfaces du cadastre vertical qui seules feront foi.

DATE                      ÉCHELLE                      NUMÉRO DU PLAN



**tracol immobilier S.A.**  
GROUPE GETRAL

Siège social Z.I. Rohlach • L-5280 Sandweiler  
Bureaux commerciaux : 6, rue Jos. Kieffer • L-4176 Esch-sur-Alzette  
T (+352) 26 58 60 - 1 • F (+352) 26 58 34 16  
info@tracol.lu • www.tracol-immo.lu

**F**  
FABECKARCHITECTES

WWW.FABECKARCHITECTES.LU